

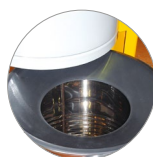
AS 40 KS/M/H

ASPIRATEURS INDUSTRIELS MONOPHASÉS

Aspirateur doté de 3 moteurs doté de kit antistatique. Système filtrage constitué de filtre polyester + filtre à cartouche. Fût inox détachable pour une plus grande praticité. Panier porte-accessoires. Secoue-filtre manuel avec manomètre mesureur filtre encrassé. Boîtier récupérateur poussières extirpable. AS 40 KS est disponible dans les classes de filtration M et H.



Manomètre de mesure d'encrassement filtre



Conveyeur dans la cuve à déchets



Aspirateur doté de 3 moteurs (interrupteurs)



Secoueur de filtre manuel



Porte accessoires pratique



Conteneur amovible en acier inoxydable



Bouche de raccordement Ø 90 (AS 40 KS)



Bouche de raccordement Ø 50 (AS 40 KS M/H)

IDENTIFICATION DU PRODUIT

MODÈLE	CODE	PIÈCES / PALETTE
AS 40 KS	18961210993	1
AS 40 KS M	18961210994	1
AS 40 KS H	18961210995	1

CARACTÉRISTIQUES TECHNIQUES

Tension-Fréquence		220-240 V~ 50/60 Hz
Puissance maximale	W	3450
Puissance nominale	W	2900
Capacité réservoir	l	60
Capacité utile	l	40
Surface filtrante	m ²	0,5
Surface filtrante (filtre à cartouche)	m ²	1,06 (*) - 2,10 (**) - 4,20 (***)
Débit air	l/s	150
Dépression	mbar	205
Niveau sonore	db(A)	66,5
Code IP		IPX4 (*) (**)
Longueur câble	m	10
Poids (sans accessoires)	Kg	51
Dimensions	mm	765x560x1400

ACCESSOIRES FOURNIS

MODÈLE	Ø 50
Tuyau flexible 3 m (*)	6010712
Tuyau flexible 3 m (**) (***)	6010711
Raccordement Ø 50	2511700
Brosse réglable poussières 0,4 m	6010052
Brosse ronde	2511720
Suceur plat	2511730
Filtre à cartouche (surface filtrante 1,06 m ²) (*)	2512743
Filtre à cartouche (surface filtrante 2,10 m ²) (**)	2512076
Filtre à cartouche CLASSE HEPA/H (surface filtrante 4,20 m ²) (***)	2512078
Filtre textile pour secoueur de filtre manuel	6895510
Raccordement Ø 50	2511710
Secoueur de filtre manuel	---

ACCESSOIRES EN OPTION

MODÈLE	CODE
Brosse réglable poussières 0,5 m	6010062
Séparateur épaisseur sec et sec/humide en acier inoxydable	1897006
Sac filtre en papier avec bouchon l 19 x 10 (**) (***)	6830030

(*) Pour version AS 40 KS
 (**) Pour version AS 40 KS M
 (***) Pour version AS 40 KS H

