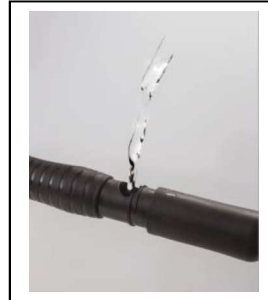


# Manche réservoir

Référence	Taille	Conditionnement	Pds/C	Couleurs
0014536	1.45 m	10 pièces	4.80 kg	Poignée Noire Base Noire 4 trous

- Manche avec soudure latérale pour une solidité accrue.
- 
- **NE COULE PAS** ; un joint torique vient fermer le reservoir. Etanche même en position inverse.
- Réservoir de 500 ml dans le tube : remplissage par la poignée
- Peinture époxy cuite au four
- Permet de traiter 80 à 100M2 selon le type de frange
- Verser à l'aide d'un récipient bec verseur la chimie adéquate dans le tube. Revisser ensuite la poignée.
- Appuyer sur la tête de la poignée : 3 jets de liquide sortent alors juste au dessus du pas de vis.
- 



**AVEC  
RESERVOIR**

Photo non contractuelle

Données	Techniques	Produits
Diamètre : 25 mm		base 4 trous
Poignée plastique		Poids unitaire : 440 grammes +/- 5%
Épaisseur de l'aluminium : 1 mm		
Longueur : 1.45 m		



178, rue d'Alger - 59100 ROUBAIX - France - Tél. : (+33) 03 20 26 22 63 - Fax : (+33) 03 20 24 37 80

E-Mail : [gouble.boussemart@orange.fr](mailto:gouble.boussemart@orange.fr)

S.A.S. au capital de 68 602 € - C.C.P.LILLE 1.842.96S - SIRET 326 534 948.00038 TVA : FR 13 326 534 948