



Justrite Safety Group

380 Swisslon XT™

Tapis barrière de très haute qualité



Tapis professionnels Anti-Salissures - Intérieur – Tapis Projet et Installation

380 Swisslon XT™

Tapis barrière de très haute qualité conçue pour absorber l'humidité et les plus fines particules de salissures des chaussures. Il est destiné aux larges entrées, y compris pour les installations de mur-à-mur.

- Absorption inégalée de l'humidité (>5.8 litres par m²)
- Ce nouveau design à trois couleurs mêlées dissimulent parfaitement les salissures

Usage recommandé

- Intérieur
- A installer dans des fosses de 7 mm de profondeur dans de grandes entrées d'hôtels, de centres commerciaux, de cinémas, de bâtiments publics, de magasins, de banques, de restaurants et sur des escaliers
- Trafic très intense

Coloris :

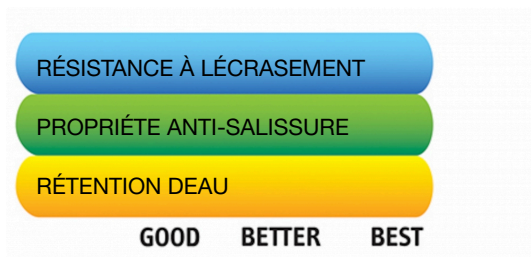
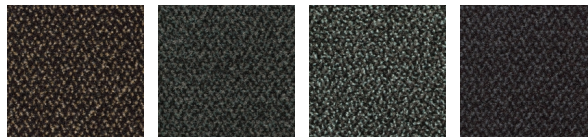
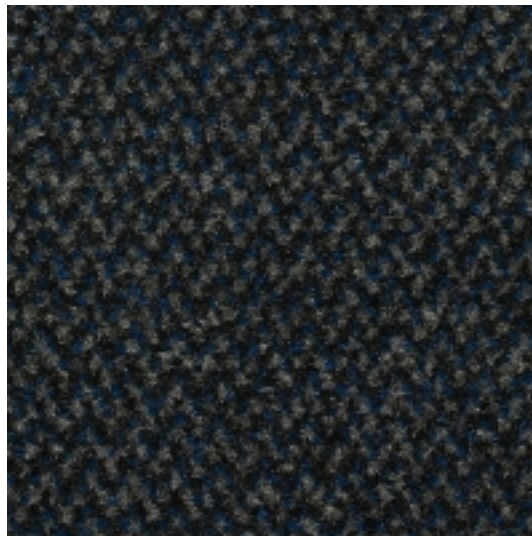
- Anthracite
- Cobalt
- Granite
- Gris
- Mocha

Dimensions :

- 120cm x 180cm
- 120cm x 240cm
- 60cm x 90cm
- 90cm x 120cm
- 90cm x 150cm
- 135cm x linm
- 200cm x linm
- 135cm x 20m
- 200cm x 20m

Accessoires :

- 083 Bevelled Nosing 2 mm



Tapis professionnels Anti-Salissures - Intérieur – Tapis Projet et Installation

Swisslon XT™

Général

Marque	Notrax®
Catégorie	Intérieur – Tapis Projet et Installation
Numéro produit	380
Famille de produits	Tapis industriels et commerciaux
Groupe produit	Tapis professionnels Anti-Salissures
Nom produit	Swisslon XT™
Usage recommandé	A installer dans des fosses de 7 mm de profondeur dans de grandes entrées d'hôtels, de centres commerciaux, de cinémas, de bâtiments publics, de magasins, de banques, de restaurants et sur des escaliers
Lieu d'expédition	Barendrecht 2992SB, The Netherlands
Type	Intérieur – Projet
Intensité d'Usage	Trafic très intense

Sustainability

Reach	Reach Conforme (enregistrement, évaluation, autorisation et restriction des produits chimiques)
Développement durable	Contribue à un environnement plus propre en réduisant le besoin de produits d'entretien

Tests

Indice confort	LC2
Classement feu EU	En 13501-1 Cfl-S1
Classement feu US	Pass
Résistance à la lumière	6
Solvant organique	4
Résistance au frottement	4
Eau salé	4
Shampooing	4
Charge statique	<0.1
Surface inflammable	Il a passé
Résistance à l'eau	4

Technical Specifications

Capacité d'absorption	6
Semelle	Vinyle noir (sans DOP)
Stabilité dimensionnelle	<0.4
Bordures	Bordures en vinyle : 2.5 cm à deux côtés
Matériel	100% de fibres polyamide 6.0
Material Group	Polyamide
Hauteur fibre en pouce	2.75590551181102
Poids fibre (oz)	1873.92922857146
Support principal	Non tissé PET/PA
Procédé	Tufté
Tufté	85500
Structure du fil	Velours coupé

Swisslon XT™ Gris

Nr. Art.	Dimension (cm)	Poids (kg)	Epaisseur (mm)	Accessoires recommandés
380S0023GY	60cm x 90cm	2.3	9	
380S0046GY	120cm x 180cm	7.9	9	
380S0035GY	90cm x 150cm	4.9	9	
380S0048GY	120cm x 240cm	10.5	9	
380R0051GY	135cm x 20m	94.6	9	
380C0078GY	200cm x linm	7.3	9	083N0000BL
380R0078GY	200cm x 20m	145.6	9	
380C0051GY	135cm x linm	4.73	9	083N0000BL

Swisslon XT™ Anthracite

Nr. Art.	Dimension (cm)	Poids (kg)	Epaisseur (mm)	Accessoires recommandés
380S0048CH	120cm x 240cm	10.5	9	
380S0023CH	60cm x 90cm	2.3	9	
380S0046CH	120cm x 180cm	7.9	9	
380R0051CH	135cm x 20m	94.6	9	
380S0035CH	90cm x 150cm	4.9	9	
380C0078CH	200cm x linm	7.3	9	083N0000BL
380R0078CH	200cm x 20m	145.6	9	
380C0051CH	135cm x linm	4.73	9	083N0000BL
380S0034CH	90cm x 120cm	3.9	9	

Swisslon XT™ Granite

Nr. Art.	Dimension (cm)	Poids (kg)	Epaisseur (mm)	Accessoires recommandés
380S0048GT	120cm x 240cm	10.5	9	
380S0023GT	60cm x 90cm	2.3	9	
380S0035GT	90cm x 150cm	4.9	9	
380S0046GT	120cm x 180cm	7.9	9	
380R0051GT	135cm x 20m	94.6	9	
380C0078GT	200cm x linm	7.3	9	083N0000BL
380R0078GT	200cm x 20m	145.6	9	
380C0051GT	135cm x linm	4.73	9	083N0000BL
380S0034GT	90cm x 120cm	3.9	9	

Swisslon XT™ Mocha

Nr. Art.	Dimension (cm)	Poids (kg)	Epaisseur (mm)	Accessoires recommandés
380S0048BR	120cm x 240cm	10.5	9	
380S0023BR	60cm x 90cm	2.3	9	
380S0046BR	120cm x 180cm	7.9	9	
380S0035BR	90cm x 150cm	4.9	9	
380C0078BR	200cm x linm	7.3	9	083N0000BL
380C0051BR	135cm x linm	4.73	9	083N0000BL
380S0034BR	90cm x 120cm	3.9	9	

Swisslon XT™ Cobalt

Nr. Art.	Dimension (cm)	Poids (kg)	Epaisseur (mm)	Accessoires recommandés
380S0048BU	120cm x 240cm	10.5	9	
380S0023BU	60cm x 90cm	2.3	9	
380R0051BU	135cm x 20m	94.6	9	
380S0046BU	120cm x 180cm	7.9	9	
380C0078BU	200cm x linm	7.3	9	083N0000BL
380R0078BU	200cm x 20m	145.6	9	
380C0051BU	135cm x linm	4.73	9	083N0000BL
380S0035BU	90cm x 150cm	4.9	9	
380S0034BU	90cm x 120cm	3.9	9	

Accessoires

083 Bevelled Nosing 2 mm

